

**INFORME**

**EL EMPLEO PÚBLICO EN LA  
ADMINISTRACIÓN GENERAL  
DE LA DGA**

Especial: La temporalidad en la DGA

**23 DE ENERO DE 2020**

**BOLETÍN NÚMERO 6**



**sección sindical dga**

## Índice:

1. Temporalidad en la Plantilla de Administración General de la DGA .....	1
2. Temporalidad según grupos de clasificación y niveles.....	2
3. Temporalidad por territorio.....	6
Infografía .....	8
4. Clases de especialidad y categorías laborales.....	10
5. Temporalidad distribuida por territorio, grupo y duración del contrato/ nombramiento.....	14

## 1. Temporalidad en la Plantilla de Administración General de la DGA

	Hombres			Mujeres			TOTAL		
	Fijos	Temporal	%	Fijas	Temporal	%	Fijo	Temporal	%
Personal funcionario	1.667	651	28,08	3.039	2.419	44,32	4.706	3.070	39,48
Personal laboral	766	411	34,92	1.224	967	44,14	1.990	1.378	40,91
<b>Total</b>	<b>2.433</b>	<b>1.062</b>	<b>30,39</b>	<b>4.263</b>	<b>3.386</b>	<b>44,27</b>	<b>6.696</b>	<b>4.448</b>	<b>39,91</b>

- La temporalidad en la DGA es de casi un 40% de la plantilla.
- Es mayor entre las mujeres que entre los hombres.
- En cambio, no existe diferencia entre el personal funcionario y el personal laboral

### Plantilla total en número de personas

Plantilla	Hombres	Mujeres	Total
Personal funcionario	2.318	5.458	7.776
Personal laboral	1.177	2.191	3.368
<b>Total</b>	<b>3.495</b>	<b>7.649</b>	<b>11.144</b>

### Temporalidad total en número de personas

Temporal	Hombres	Mujeres	Total
Personal funcionario	651	2,419	3,070
Personal laboral	411	967	1,378
<b>Total</b>	<b>1.062</b>	<b>3.386</b>	<b>4.448</b>

### Plantilla total. % sobre el total de plantilla

Plantilla	Hombres	Mujeres	Total
Personal funcionario	20,80	48,98	69,78
Personal laboral	10,56	19,66	30,22
<b>Total</b>	<b>31,36</b>	<b>68,64</b>	<b>100,00</b>

### Temporalidad total. % sobre el total de temporales

Temporal	Hombres	Mujeres	Total
Personal funcionario	14,64	54,38	69,02
Personal laboral	9,24	21,74	30,98
<b>Total</b>	<b>23,88</b>	<b>76,12</b>	<b>100,00</b>

## 2. Temporalidad según grupos de clasificación y niveles.

### 2.1 Personal funcionario

PERSONAL FUNCIONARIO - PLANTILLA TOTAL						
Grupo	Nivel	Hombres	%	Mujeres	%	Total
A1	30	36	0,46	52	0,67	88
	29	39	0,50	29	0,37	68
	28	80	1,03	86	1,11	166
	27	18	0,23	15	0,19	33
	26	74	0,95	92	1,18	166
	25	42	0,54	45	0,58	87
	24	86	1,11	116	1,49	202
	23	4	0,05	11	0,14	15
	22	239	3,07	465	5,98	704
	<b>Total</b>		<b>618</b>	<b>7,95</b>	<b>911</b>	<b>11,72</b>
A2	26	89	1,14	118	1,52	207
	25	68	0,87	95	1,22	163
	24	103	1,32	168	2,16	271
	23	11	0,14	12	0,15	23
	22	46	0,59	75	0,96	121
	21	13	0,17	30	0,39	43
	20	77	0,99	152	1,95	229
	19	0	0,00	32	0,41	32
	18	146	1,88	556	7,15	702
	<b>Total</b>		<b>553</b>	<b>7,11</b>	<b>1238</b>	<b>15,92</b>
C1	22	43	0,55	59	0,76	102
	21	3	0,04	0	0,00	3
	20	95	1,22	199	2,56	294
	18	176	2,26	355	4,57	531
	16	475	6,11	634	8,15	1109
<b>Total</b>		<b>792</b>	<b>10,19</b>	<b>1247</b>	<b>16,04</b>	<b>2039</b>
C2	18	27	0,35	72	0,93	99
	16	126	1,62	767	9,86	893
	15	1	0,01	0	0,00	1
	14	197	2,53	1223	15,73	1420
	<b>Total</b>		<b>351</b>	<b>4,51</b>	<b>2062</b>	<b>26,52</b>
E	14	4	0,05	0	0,00	4
<b>TOTAL</b>		<b>2.318</b>	<b>29,81</b>	<b>5.458</b>	<b>70,19</b>	<b>7.776</b>

Nota: % sobre el total de plantilla

PERSONAL FUNCIONARIO INTERINO						
Grupo	Nivel	Hombres	%	Mujeres	%	Total
A1	30	0	0,00	0	0,00	0
	29	0	0,00	0	0,00	0
	28	0	0,00	3	0,10	3
	27	1	0,03	1	0,03	2
	26	6	0,20	15	0,49	21
	25	2	0,07	4	0,13	6
	24	23	0,75	47	1,53	70
	23	1	0,03	4	0,13	5
	22	109	3,55	272	8,86	381
	<b>Total</b>		<b>142</b>	<b>4,63</b>	<b>346</b>	<b>11,27</b>
A2	26	0	0,00	1	0,03	1
	25	1	0,03	5	0,16	6
	24	8	0,26	17	0,55	25
	23	6	0,20	4	0,13	10
	22	18	0,59	25	0,81	43
	21	1	0,03	7	0,23	8
	20	46	1,50	94	3,06	140
	19	0	0,00	19	0,62	19
	18	107	3,49	358	11,66	465
	<b>Total</b>		<b>187</b>	<b>6,09</b>	<b>530</b>	<b>17,26</b>
C1	22	1	0,03	0	0,00	1
	21	0	0,00	0	0,00	0
	20	5	0,16	2	0,07	7
	18	30	0,98	58	1,89	88
	16	127	4,14	289	9,41	416
<b>Total</b>		<b>163</b>	<b>5,31</b>	<b>349</b>	<b>11,37</b>	<b>512</b>
C2	18	2	0,07	15	0,49	17
	16	34	1,11	394	12,83	428
	15	0	0,00	0	0,00	0
	14	123	4,01	785	25,57	908
	<b>Total</b>		<b>159</b>	<b>5,18</b>	<b>1.194</b>	<b>38,89</b>
<b>TOTAL</b>		<b>651</b>	<b>21,21</b>	<b>2.419</b>	<b>78,79</b>	<b>3.070</b>

Nota: % sobre el total de personal interino

■ La temporalidad es mayor en el grupo inferior.

## 2.2 Personal laboral

PERSONAL LABORAL PLANTILLA TOTAL						
Grupo	Nivel	Hombres	%	Mujeres	%	Total
A1	30	1	0,03	0	0,00	1
	26	1	0,03	1	0,03	2
	23	1	0,03	1	0,03	2
	22	7	0,21	28	0,83	35
	<b>Total</b>	<b>10</b>	<b>0,30</b>	<b>30</b>	<b>0,89</b>	<b>40</b>
A2	26	0	0,00	2	0,06	2
	25	1	0,03	0	0,00	1
	24	0	0,00	1	0,03	1
	23	1	0,03	0	0,00	1
	20	3	0,09	0	0,00	3
	19	0	0,00	2	0,06	2
	18	38	1,13	76	2,26	114
	<b>Total</b>	<b>43</b>	<b>1,28</b>	<b>81</b>	<b>2,40</b>	<b>124</b>
C1	22	2	0,06	1	0,03	3
	20	1	0,03	1	0,03	2
	18	72	2,14	28	0,83	100
	16	120	3,56	119	3,53	239
	<b>Total</b>	<b>195</b>	<b>5,79</b>	<b>149</b>	<b>4,42</b>	<b>344</b>
C2	18	69	2,05	3	0,09	72
	16	283	8,40	49	1,45	332
	15	8	0,24	6	0,18	14
	14	130	3,86	190	5,64	320
	<b>Total</b>	<b>490</b>	<b>14,55</b>	<b>248</b>	<b>7,36</b>	<b>738</b>
E	14	379	11,25	750	22,27	1129
	13	60	1,78	933	27,70	993
	<b>Total</b>	<b>439</b>	<b>13,03</b>	<b>1.683</b>	<b>49,97</b>	<b>2.122</b>
<b>TOTAL</b>		<b>1.177</b>	<b>34,95</b>	<b>2.191</b>	<b>65,05</b>	<b>3.368</b>

Nota: % sobre el total de plantilla

PERSONAL LABORAL TEMPORAL						
Grupo	Nivel	Hombres	%	Mujeres	%	Total
A1	30	1	0,07	0	0,00	1
	26	0	0,00	1	0,07	1
	23	1	0,07	0	0,00	1
	22	3	0,22	6	0,44	9
	<b>Total</b>	<b>5</b>	<b>0,36</b>	<b>7</b>	<b>0,51</b>	<b>12</b>
A2	26	0	0,00	2	0,15	2
	25	1	0,07	0	0,00	1
	24	0	0,00	0	0,00	0
	23	1	0,07	0	0,00	1
	20	0	0,00	0	0,00	0
	19	0	0,00	2	0,15	2
	18	4	0,29	16	1,16	20
	<b>Total</b>	<b>6</b>	<b>0,44</b>	<b>20</b>	<b>1,45</b>	<b>26</b>
C1	22	0	0,00	0	0,00	0
	20	0	0,00	0	0,00	0
	18	15	1,09	3	0,22	18
	16	25	1,81	50	3,63	75
	<b>Total</b>	<b>40</b>	<b>2,90</b>	<b>53</b>	<b>3,85</b>	<b>93</b>
C2	18	20	1,45	1	0,07	21
	16	111	8,06	19	1,38	130
	15	1	0,07	2	0,15	3
	14	57	4,14	72	5,22	129
	<b>Total</b>	<b>189</b>	<b>13,72</b>	<b>94</b>	<b>6,82</b>	<b>283</b>
E	14	140	10,16	171	12,41	311
	13	31	2,25	622	45,14	653
	<b>Total</b>	<b>171</b>	<b>12,41</b>	<b>793</b>	<b>57,55</b>	<b>964</b>
<b>TOTAL</b>		<b>411</b>	<b>29,83</b>	<b>967</b>	<b>70,17</b>	<b>1.378</b>

Nota: % sobre el total de personal temporal

■ La temporalidad es mayor en los grupos inferiores.

### 3. Temporalidad por territorio

#### 3.1 Plantilla total por territorio

En número de personas	Personal funcionario			Personal laboral			TOTALES
	Hombres	Mujeres	Total	Hombres	Mujeres	Total	
Huesca capital	441	744	1.185	182	261	443	1.628
Huesca provincia	43	176	219	126	219	345	564
Teruel capital	353	665	1.018	160	371	531	1.549
Teruel provincia	29	128	157	131	179	310	467
Zaragoza capital	1.391	3.402	4.793	433	836	1.269	6.062
Zaragoza provincia	61	343	404	145	325	470	874
<b>TOTAL</b>	<b>2.318</b>	<b>5.458</b>	<b>7.776</b>	<b>1.177</b>	<b>2.191</b>	<b>3.368</b>	<b>11.144</b>

En %	Personal funcionario			Personal laboral			TOTALES
	Hombres	Mujeres	Total	Hombres	Mujeres	Total	
Huesca capital	3,96	6,68	10,63	1,63	2,34	3,98	14,61
Huesca provincia	0,39	1,58	1,97	1,13	1,97	3,10	5,06
Teruel capital	3,17	5,97	9,13	1,44	3,33	4,76	13,90
Teruel provincia	0,26	1,15	1,41	1,18	1,61	2,78	4,19
Zaragoza capital	12,48	30,53	43,01	3,89	7,50	11,39	54,40
Zaragoza provincia	0,55	3,08	3,63	1,30	2,92	4,22	7,84
<b>TOTAL</b>	<b>20,80</b>	<b>48,98</b>	<b>69,78</b>	<b>10,56</b>	<b>19,66</b>	<b>30,22</b>	<b>100,00</b>

#### 3.2 Personal temporal por territorio

En número de personas	Personal funcionario interino			Personal laboral temporal			TOTALES
	Hombres	Mujeres	Total	Hombres	Mujeres	Total	
Huesca capital	130	384	514	64	111	175	689
Huesca provincia	23	132	155	61	118	179	334
Teruel capital	121	406	527	52	176	228	755
Teruel provincia	14	98	112	74	97	171	283
Zaragoza capital	338	1.189	1.527	101	293	394	1.921
Zaragoza provincia	25	210	235	59	172	231	466
<b>TOTAL</b>	<b>651</b>	<b>2.419</b>	<b>3.070</b>	<b>411</b>	<b>967</b>	<b>1.378</b>	<b>4.448</b>

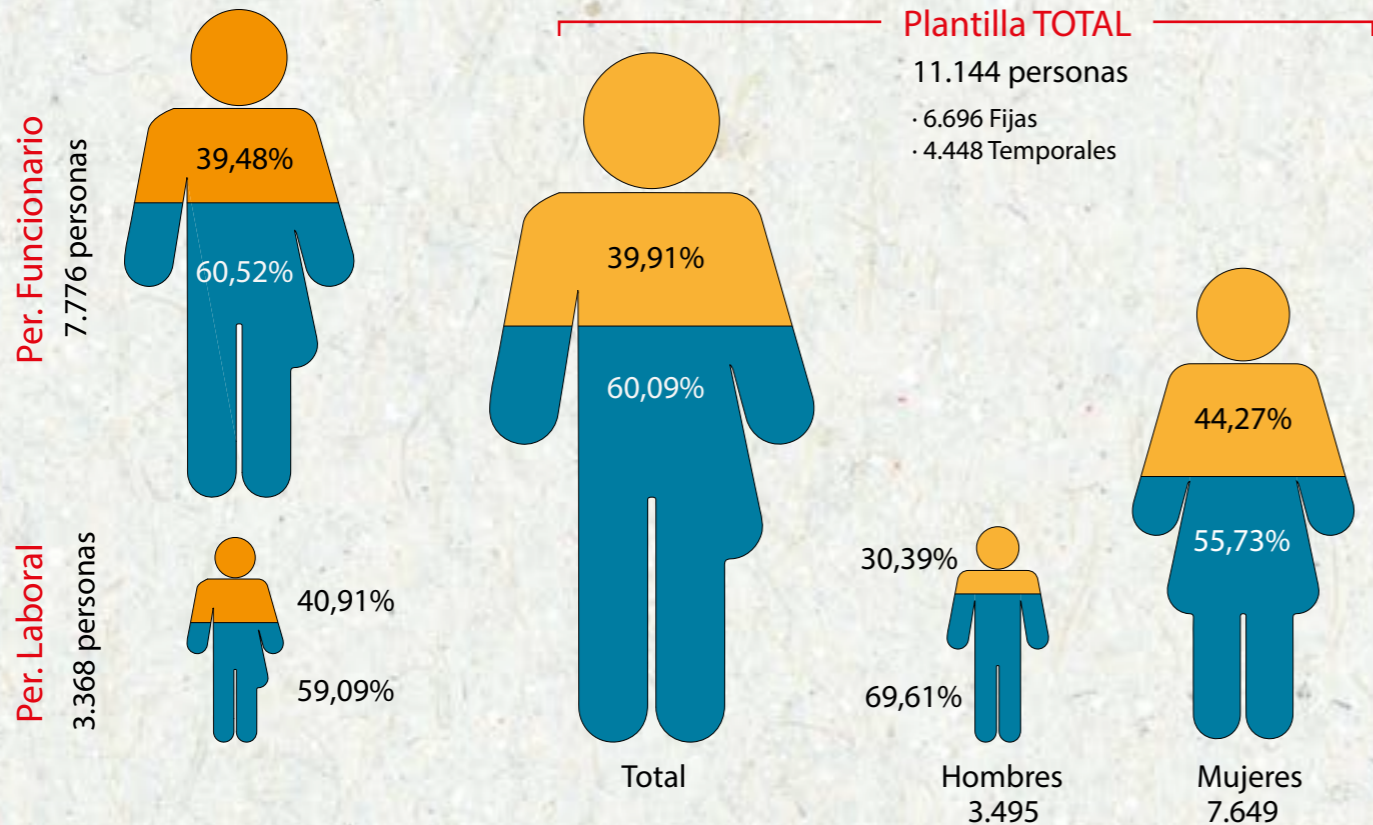
En % sobre personal interino	Personal funcionario interino			Personal laboral temporal			TOTALES
	Hombres	Mujeres	Total	Hombres	Mujeres	Total	
Huesca capital	2,92	8,63	11,56	1,44	2,50	3,93	15,49
Huesca provincia	0,52	2,97	3,48	1,37	2,65	4,02	7,51
Teruel capital	2,72	9,13	11,85	1,17	3,96	5,13	16,97
Teruel provincia	0,31	2,20	2,52	1,66	2,18	3,84	6,36
Zaragoza capital	7,60	26,73	34,33	2,27	6,59	8,86	43,19
Zaragoza provincia	0,56	4,72	5,28	1,33	3,87	5,19	10,48
<b>TOTAL</b>	<b>14,64</b>	<b>54,38</b>	<b>69,02</b>	<b>9,24</b>	<b>21,74</b>	<b>30,98</b>	<b>100,00</b>

#### 3.3 Porcentaje de personal temporal sobre el personal fijo del mismo territorio.

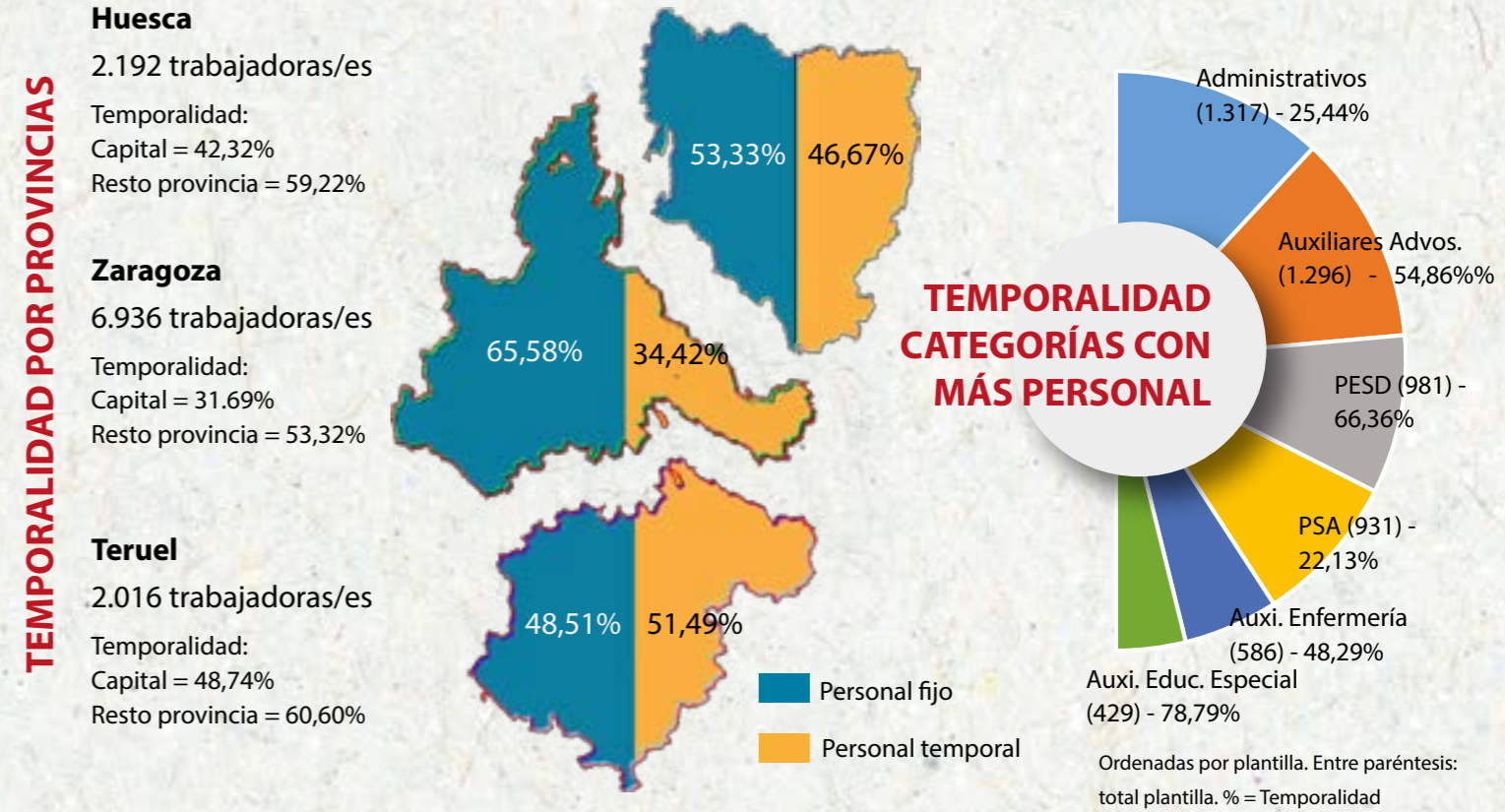
	Personal funcionario interino			Personal laboral temporal			TOTALES
	Hombres	Mujeres	Total	Hombres	Mujeres	Total	
Huesca capital	29,48	51,61	43,38	35,16	42,53	39,50	42,32
Huesca provincia	53,49	75,00	70,78	48,41	53,88	51,88	59,22
Teruel capital	34,28	61,05	51,77	32,50	47,44	42,94	48,74
Teruel provincia	48,28	76,56	71,34	56,49	54,19	55,16	60,60
Zaragoza capital	24,30	34,95	31,86	23,33	35,05	31,05	31,69
Zaragoza provincia	40,98	61,22	58,17	40,69	52,92	49,15	53,32
<b>TOTAL</b>	<b>28,08</b>	<b>44,32</b>	<b>39,48</b>	<b>34,92</b>	<b>44,14</b>	<b>40,91</b>	<b>39,91</b>

- La temporalidad se concentra, en mayor medida, fuera de las capitales de provincia. Las provincias de Teruel y Huesca (quitando sus capitales) tienen una temporalidad en torno al 60%.
- Donde menos porcentaje de temporalidad hay es en la ciudad de Zaragoza.

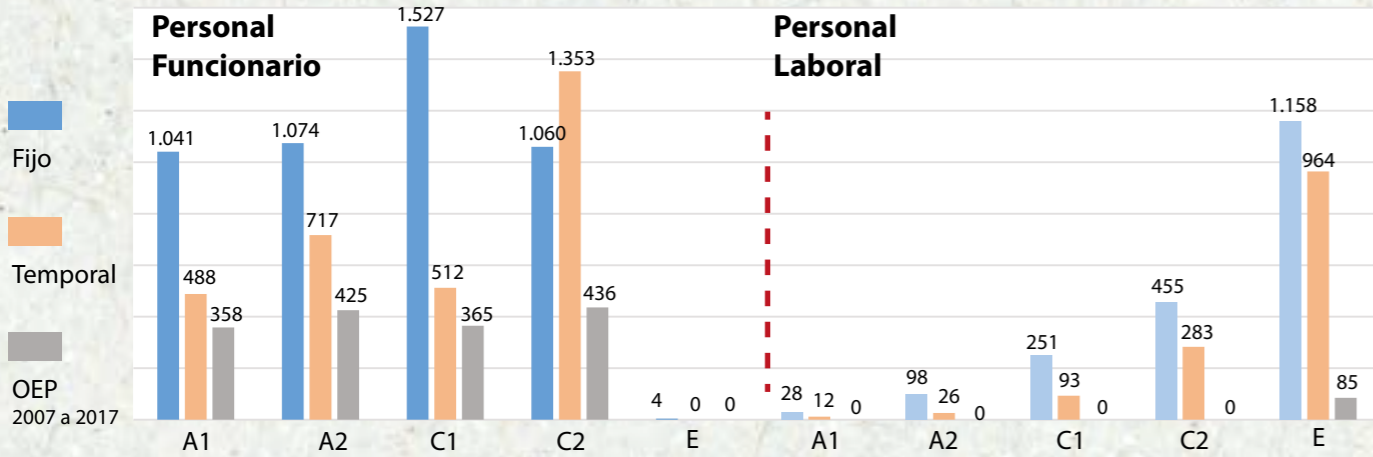
## PERSONAL FIJO / PERSONAL TEMPORAL



## Temporalidad global por provincia



## PERSONAL FIJO / PERSONAL TEMPORAL POR GRUPO - OEP 2007-2017

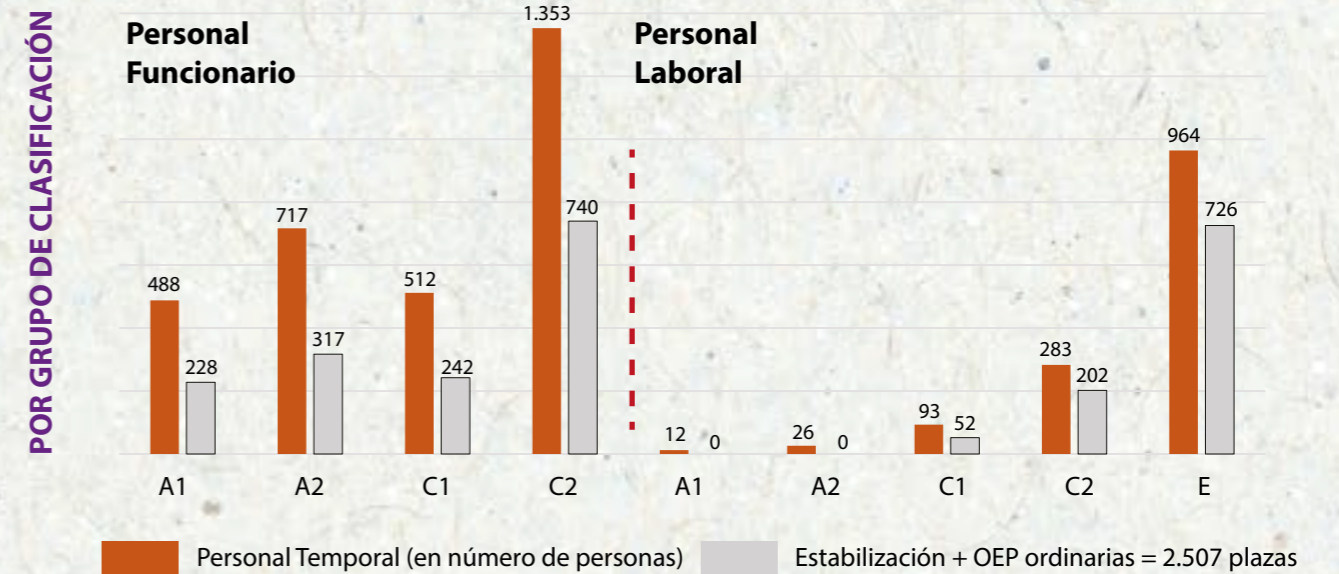


## PERSONAL TEMPORAL POR FECHA DE NOMBRAMIENTO

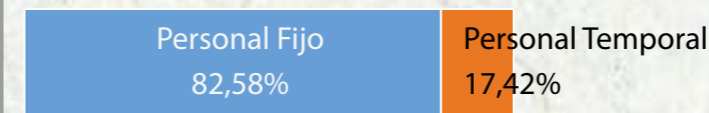


\*En número de personas. Personal que actualmente sigue contratado (4.448 personas).

## PERSONAL TEMPORAL VS. PRÓXIMAS CONVOCATORIAS OEP



## PROYECCIÓN CON LA PLANTILLA ACTUAL TRAS REALIZACIÓN O.E.P. ACORDADAS



La temporalidad seguiría siendo casi el doble de la considerada idónea por CCOO (el 8%)

Es necesario seguir realizando O.E.P. anuales para reducir temporalidad y cubrir jubilaciones, excedencias, plazas vacantes y de nueva creación sin volver a incrementar la temporalidad.

#### 4. Clases de especialidad y categorías laborales.

Nota: Clases de especialidad de más de 25 personas.

Grupo	Escala	Clase de especialidad	Total			Temporales			% de temporalidad		
			Hom.	Muj.	Tot	Hom	Muj.	Tot	Hom.	Muj.	Total
A1	Superior de Admistración	Administradores Superiores	78	217	295	30	86	116	38,46	39,63	39,32
		Técnicos Superiores de Gestión de Empleo	8	32	40	3	14	17	37,50	43,75	42,50
	Escala facultativa Superior	Arquitectos	22	27	49	8	7	15	36,36	25,93	30,61
		Facultativos Sup. Patrimonio cultural (Ramas)	18	27	45	4	8	12	22,22	29,63	26,67
		Facultativos Sup. Especialistas (Ramas)	43	86	129	9	40	49	20,93	46,51	37,98
		Farmacéuticos de Ad. Sanitaria	15	67	82	6	22	28	40,00	32,84	34,15
		Ingenieros industriales	18	11	29	8	2	10	44,44	18,18	34,48
		Ingenieros agrónomos	40	15	55	3	6	9	7,50	40,00	16,36
		Ingenieros de montes	36	12	48	5	5	10	13,89	41,67	20,83
		Médicos de Administración Sanitaria	14	30	44	5	14	19	35,71	46,67	43,18
	Escala Sanitaria Superior	Veterinarios de Administración Sanitaria	189	219	408	43	86	129	22,75	39,27	31,62
		Inspectores Médicos	14	18	32	3	11	14	21,43	61,11	43,75
	Letrados SSJJ	Médicos de Atención Primaria	9	17	26	4	13	17	44,44	76,47	65,38
Letrados		11	15	26	0	3	3	0,00	20,00	11,54	
A2	Escala Técnica de Gestión	Técnicos de Gestión General	71	190	261	12	58	70	16,90	30,53	26,82
		Técnicos de Informática	32	10	42	10	3	13	31,25	30,00	30,95
		Téc. Medios Gestión Empleo	47	149	196	27	98	125	57,45	65,77	63,78
	Escala Técnica Facultativa	Arquitectos Técnicos	16	36	52	5	12	17	31,25	33,33	32,69
		Educadores Sociales	23	57	80	11	29	40	47,83	50,88	50,00
		Facultativos Tec. Patrimonio cultural. Ramas	5	30	35	1	15	16	20,00	50,00	45,71
		Ingenieros Técnicos Industriales	44	28	72	19	10	29	43,18	35,71	40,28
		ITAs	121	125	246	47	58	105	38,84	46,40	42,68
		Ingenieros Técnicos Forestales	30	12	42	9	10	19	30,00	83,33	45,24
		Titulados Técnicos de Adm. Sanitaria	2	27	29	0	11	11	0,00	40,74	37,93
		Trabajadores Sociales	12	211	223	5	104	109	41,67	49,29	48,88
		Facultativos Técnicos Especialistas. Ramas	9	35	44	4	20	24	44,44	57,14	54,55
	Técnicos Sup. PRL	11	14	25	9	10	19	81,82	71,43	76,00	
Escala Técnica Sanitaria	Enfermeros de At. Especializada	6	33	39	4	20	24	66,67	60,61	61,54	
	Enfermeros de At. Primaria	10	96	106	3	20	23	30,00	20,83	21,70	
	Fisioterapeuta	7	40	47	4	18	22	57,14	45,00	46,81	

#### OFERTAS DE EMPLEO PÚBLICO DESDE 2007 HASTA 2017. OPORTUNIDADES DE FIJAR EMPLEO POR CLASES DE ESPECIALIDAD.

				oep 2007	oep 2011	2007-11					TOTAL
2007	2009	2010	2011	2014	2014	2014	2015	2016	2017		
15	12	6		19	6	7			12	77	
0				1	1					2	
4	2	3		4	2				2	17	
12				5					2	19	
7		3	6	2	12	2		3		35	
18	4		8	16	1	5				52	
2				2	2	2				8	
2		3		3	3	1		4		16	
3				1	3	1		4		12	
				5	4			4		13	
15	8			7	11	2	13	9	26	91	
					2				5	7	
					1					1	
		2	2	1	1		2			8	
<b>78</b>	<b>26</b>	<b>17</b>	<b>16</b>	<b>66</b>	<b>49</b>	<b>20</b>	<b>15</b>	<b>24</b>	<b>47</b>	<b>358</b>	
10	5	5		10	9		10	9		58	
3				10	3			9		25	
	7	5	8	9	11	1		14		55	
5				4			4			13	
1			7	1	9					18	
3				4		1			7	15	
3				3	1			8		15	
10	7	9		19	8	3		9		65	
3				5				7		15	
					3				8	11	
5	3	10		6	8	1			8	41	
2				4	1					7	
										0	
16			20							36	
				20	16	1				37	
2		7			5					14	
<b>62</b>	<b>23</b>	<b>36</b>	<b>35</b>	<b>95</b>	<b>74</b>	<b>7</b>	<b>14</b>	<b>56</b>	<b>23</b>	<b>425</b>	

Grupo	Escala	Clase de especialidad	Total			Temporales			% de temporalidad		
			Hom.	Muj.	Tot	Hom	Muj.	Tot	Hom.	Muj.	Total
C1	General Ad- ministrativa	Administrativos	322	995	1317	60	275	335	18,63	27,64	25,44
		Ejecutivos de Informática	45	25	70	21	6	27	46,67	24,00	38,57
	Escala de Ayudantes Facultativos	Delineantes	16	10	26	7	5	12	43,75	50,00	46,15
		Analistas de Laboratorio	18	38	56	5	15	20	27,78	39,47	35,71
		Técnicos en Jardín de Infancia	2	101	103	2	34	36	100	33,66	34,95
	Escala APN	APN	332	24	356	65	10	75	19,58	41,67	21,07
C2	Auxiliar Ad- ministrativa	Auxiliares Administrativo	244	1052	1296	116	595	711	47,54	56,56	54,86
	Auxiliares Facultativos	Auxiliares de Educación Especial	39	390	429	22	316	338	56,41	81,03	78,79
	Auxiliares de Enfermería	TCAEs	34	552	586	15	268	283	44,12	48,55	48,29
<b>Categorías Laborales</b>											
C1	Jefe de Unidad		52	26	78	12	3	15	23,08	11,54	19,23
	Oficial 1ª Cocinero		44	64	108	13	28	41	29,55	43,75	37,96
C2	Capataz de Cuadrilla		34	0	34	11	0	11	32,35		32,35
	Oficial 1ª Conductor		146	3	149	56	3	59	38,36	100	39,60
	Oficial 2ª Ayudante de Cocina		21	123	144	11	60	71	52,38	48,78	49,31
E	Peón especializado		181	6	187	101	4	105	55,80	66,67	56,15
	PESD		50	931	981	29	622	651	58,00	66,81	66,36
	PSA		196	735	931	39	167	206	19,90	22,72	22,13

				oep 2007	oep 2011	2007-11				
2007	2009	2010	2011	2014	2014	2014	2015	2016	2017	TOTAL
10	30	30	40	62	34	21				227
3					2	1				6
				3	1					4
				3	4				8	15
10				1	2	2			20	35
15	10			2	1	11		10	29	78
38	40	30	40	71	44	35		10	57	365
25				65	68					25
5				5	18	15		10	12	65
35	27	50	50	85	99					346
65	27	50	50	155	185	15		10	12	436
20										20
65										65
85										85

■ Las clases de especialidad que registran una temporalidad por encima de la media, que es el 40% son:

- Técnicos Superiores de Gestión de Empleo.
- Médicos de Administración Sanitaria.
- Inspectores Médicos.
- Médicos de Atención Primaria.
- Técnicos Medios de Gestión de Empleo.
- Educadores Sociales.
- Facultativos Técnicos de Patrimonio Cultural.
- Ingenieros Técnicos de Especialidades Agrícolas.
- Ingenieros Técnicos Forestales.
- Trabajadores Sociales.
- Facultativos Técnicos Especialistas.
- Facultativos Superiores de Prevención de Riesgos Laborales.
- Enfermeros de Atención Especializada.
- Fisioterapeutas.
- Delineantes.
- Auxiliares Administrativos.
- Auxiliares de Educación Especial.
- Técnicos Cuidados Auxiliares de Enfermería.
- Oficial Segunda Ayudante de Cocina.
- Peón especializado.
- PESD.

■ De las especialidades con temporalidad por encima de la media hay clases de especialidad que han tenido oportunidad de estabilizar su situación casi todos los años en que ha habido oferta desde 2007, y en un buen número de plazas: Administradores/as superiores, Arquitecto/as, Farmacéutico/as, Ingenieros/as Agrónomos, Veterinario/as; Técnicos/as de Gestión General, Técnicos/as Medios de Gestión de Empleo, Trabajadora/es Sociales, Ingeniero/as Técnico/as Agrícolas; Administrativos/as, Agentes para la Protección de la Naturaleza, Técnico/as de Cuidados Auxiliares de Enfermería.

■ También se observa que las ofertas de empleo público de los últimos años se han volcado en los Grupos de titulación superiores, precarizando mucho más los grupos inferiores y, sobre todo, el personal laboral.



## 5. Temporalidad distribuida por territorio, grupo y duración del contrato/nombramiento.

Grupo		Nombramiento	Hom	Muj	Tot	%
A1	Huesca capital	2017 a 2019	17	43	60	54,55
		2014 a 2016	7	14	21	19,09
		2011 a 2013	1	10	11	10,00
		Hasta 2010	10	8	18	16,36
		TOTAL	35	75	110	100,00
	Huesca provincia	2017 a 2019	0	1	1	50,00
		2014 a 2016	0	1	1	50,00
		2011 a 2013	0	0	0	0,00
		Hasta 2010	0	0	0	0,00
		TOTAL	0	2	2	100,00
	Teruel capital	2017 a 2019	9	34	43	47,78
		2014 a 2016	9	16	25	27,78
		2011 a 2013	4	2	6	6,67
		Hasta 2010	7	9	16	17,78
		TOTAL	29	61	90	100,00
	Teruel provincia	2017 a 2019	0	0	0	47,78
		2014 a 2016	0	1	1	27,78
		2011 a 2013	0	0	0	6,67
		Hasta 2010	1	0	1	17,78
		TOTAL	1	1	2	100,00
Zaragoza capital	2017 a 2019	45	116	161	54,95	
	2014 a 2016	17	52	69	23,55	
	2011 a 2013	10	24	34	11,60	
	Hasta 2010	10	19	29	9,90	
	TOTAL	82	211	293	100,00	
Zaragoza provincia	2017 a 2019	0	1	1	33,33	
	2014 a 2016	0	1	1	33,33	
	2011 a 2013	0	1	1	33,33	
	Hasta 2010	0	0	0	0,00	
	TOTAL	0	3	3	100,00	

Grupo		Nombramiento	Hom	Muj	Tot	%
A2	Huesca capital	2017 a 2019	17	46	63	57,80
		2014 a 2016	6	19	25	22,94
		2011 a 2013	1	8	9	8,26
		Hasta 2010	3	9	12	11,01
		TOTAL	27	82	109	100,00
	Huesca provincia	2017 a 2019	6	10	16	59,26
		2014 a 2016	1	5	6	22,22
		2011 a 2013	0	2	2	7,41
		Hasta 2010	0	3	3	11,11
		TOTAL	7	20	27	100,00
	Teruel capital	2017 a 2019	16	52	68	58,12
		2014 a 2016	2	21	23	19,66
		2011 a 2013	1	13	14	11,97
		Hasta 2010	4	8	12	10,26
		TOTAL	23	94	117	100,00
	Teruel provincia	2017 a 2019	3	8	11	45,83
		2014 a 2016	0	3	3	12,50
		2011 a 2013	0	3	3	12,50
		Hasta 2010	1	6	7	29,17
		TOTAL	4	20	24	100,00
Zaragoza capital	2017 a 2019	79	206	285	67,22	
	2014 a 2016	19	53	72	16,98	
	2011 a 2013	9	26	35	8,25	
	Hasta 2010	14	18	32	7,55	
	TOTAL	121	303	424	100,00	
Zaragoza provincia	2017 a 2019	5	21	26	70,27	
	2014 a 2016	0	4	4	10,81	
	2011 a 2013	1	4	5	13,51	
	Hasta 2010	0	2	2	5,41	
	TOTAL	6	31	37	100,00	

Grupo		Nombramiento	Hom	Muj	Tot	%
C1	Huesca capital	2017 a 2019	36	35	71	57,72
		2014 a 2016	6	16	22	17,89
		2011 a 2013	8	7	15	12,20
		Hasta 2010	4	11	15	12,20
		TOTAL	54	69	123	100,00
	Huesca provincia	2017 a 2019	6	20	26	72,22
		2014 a 2016	0	3	3	8,33
		2011 a 2013	2	1	3	8,33
		Hasta 2010	1	3	4	11,11
		TOTAL	9	27	36	100,00
	Teruel capital	2017 a 2019	27	19	46	43,81
		2014 a 2016	9	15	24	22,86
		2011 a 2013	6	5	11	10,48
		Hasta 2010	5	19	24	22,86
		TOTAL	47	58	105	100,00
	Teruel provincia	2017 a 2019	4	6	10	55,56
		2014 a 2016	2	0	2	11,11
		2011 a 2013	1	1	2	11,11
		Hasta 2010	0	4	4	22,22
		TOTAL	7	11	18	100,00
Zaragoza capital	2017 a 2019	54	120	174	61,27	
	2014 a 2016	10	35	45	15,85	
	2011 a 2013	3	22	25	8,80	
	Hasta 2010	7	33	40	14,08	
	TOTAL	74	210	284	100,00	
Zaragoza provincia	2017 a 2019	3	12	15	44,12	
	2014 a 2016	3	4	7	20,59	
	2011 a 2013	0	7	7	20,59	
	Hasta 2010	1	4	5	14,71	
	TOTAL	7	27	34	100,00	

Grupo		Nombramiento	Hom	Muj	Tot	%
C2	Huesca capital	2017 a 2019	23	107	130	56,28
		2014 a 2016	10	24	34	14,72
		2011 a 2013	9	8	17	7,36
		Hasta 2010	13	37	50	21,65
		TOTAL	55	176	231	100,00
	Huesca provincia	2017 a 2019	23	91	114	72,61
		2014 a 2016	2	4	6	3,82
		2011 a 2013	4	7	11	7,01
		Hasta 2010	10	16	26	16,56
		TOTAL	39	118	157	100,00
	Teruel capital	2017 a 2019	13	92	105	38,32
		2014 a 2016	10	46	56	20,44
		2011 a 2013	8	24	32	11,68
		Hasta 2010	15	66	81	29,56
		TOTAL	46	228	274	100,00
	Teruel provincia	2017 a 2019	13	51	64	46,04
		2014 a 2016	12	9	21	15,11
		2011 a 2013	14	5	19	13,67
		Hasta 2010	18	17	35	25,18
		TOTAL	57	82	139	100,00
Zaragoza capital	2017 a 2019	78	337	415	65,56	
	2014 a 2016	25	76	101	15,96	
	2011 a 2013	9	36	45	7,11	
	Hasta 2010	10	62	72	11,37	
	TOTAL	122	511	633	100,00	
Zaragoza provincia	2017 a 2019	23	136	159	75,00	
	2014 a 2016	6	17	23	10,85	
	2011 a 2013	5	8	13	6,13	
	Hasta 2010	5	12	17	8,02	
	TOTAL	39	173	212	100,00	

Grupo		Nombramiento	Hom	Muj	Tot	%
E	Huesca capital	2017 a 2019	5	55	60	51,72
		2014 a 2016	7	18	25	21,55
		2011 a 2013	6	15	21	18,10
		Hasta 2010	5	5	10	8,62
		TOTAL	23	93	116	100,00
	Huesca provincia	2017 a 2019	15	36	51	45,54
		2014 a 2016	11	12	23	20,54
		2011 a 2013	2	16	18	16,07
		Hasta 2010	2	18	20	17,86
		TOTAL	30	82	112	100,00
	Teruel capital	2017 a 2019	17	60	77	46,95
		2014 a 2016	2	27	29	17,68
		2011 a 2013	2	30	32	19,51
		Hasta 2010	2	24	26	15,85
		TOTAL	23	141	164	100,00
	Teruel provincia	2017 a 2019	13	20	33	30,00
		2014 a 2016	9	17	26	23,64
		2011 a 2013	6	16	22	20,00
		Hasta 2010	1	28	29	26,36
		TOTAL	29	81	110	100,00
Zaragoza capital	2017 a 2019	27	196	223	79,36	
	2014 a 2016	5	43	48	17,08	
	2011 a 2013	1	6	7	2,49	
	Hasta 2010	1	2	3	1,07	
	TOTAL	34	247	281	100,00	
Zaragoza provincia	2017 a 2019	19	59	78	43,09	
	2014 a 2016	8	33	41	22,65	
	2011 a 2013	1	44	45	24,86	
	Hasta 2010	4	13	17	9,39	
	TOTAL	32	149	181	100,00	

En número de personas		Hombres	Mujeres	Total
TOTAL	2017 a 2019	596	1990	2586
	2014 a 2016	198	589	787
	2011 a 2013	114	351	465
	Hasta 2010	154	456	610
TOTAL		1062	3386	4448

En %		Hombres	Mujeres	Total
TOTAL	2017 a 2019	13,40	44,74	58,14
	2014 a 2016	4,45	13,24	17,69
	2011 a 2013	2,56	7,89	10,45
	Hasta 2010	3,46	10,25	13,71
TOTAL		23,88	76,12	100

Nota: % sobre el total de personas interinas

- La mayor parte de la temporalidad en la DGA, algo más del 75% no es de larga duración, corresponde a nombramientos efectuados con posterioridad a 2014. Es decir menos de tres años desde la aprobación del primer Acuerdo para la Mejora del Empleo Público.



@CCOODga



@Comisiones.DGA

email: [ccoo@aragon.es](mailto:ccoo@aragon.es)

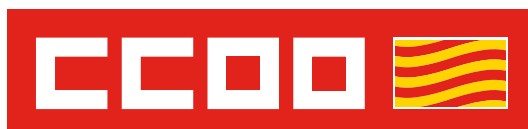
web: [www.dga.ccoo.es](http://www.dga.ccoo.es)

## ¡LLÁMANOS!

ZARAGOZA 📞 976 714 467

HUESCA 📞 974 220 103

TERUEL 📞 978 609 808



sección sindical dga

CCOO

exige más y mejor  
empleo público