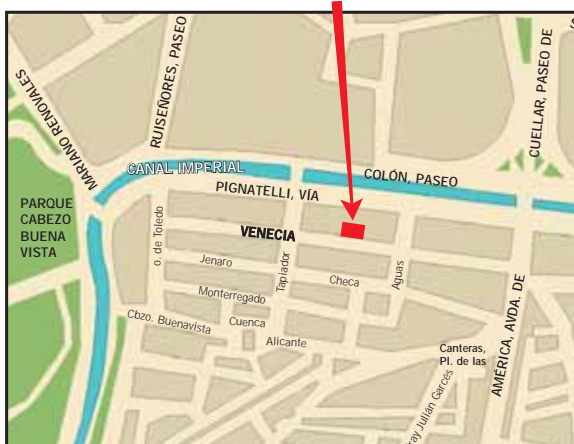


## ¿DÓNDE ENCONTRARNOS?

C/ Venecia, 24-26 (local) - 50007 Zaragoza

Teléfono: 976 386 218



**e-mail:**

**[pil-aragon@aragon.ccoo.es](mailto:pil-aragon@aragon.ccoo.es)**



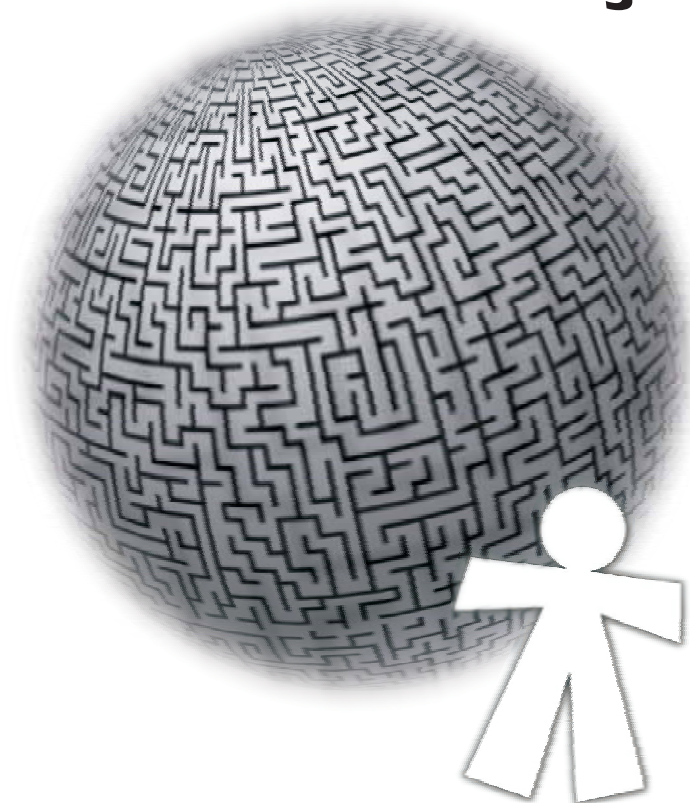
comisiones obreras de Aragón

Financian:



# Programa PILARAGÓN

## Programa de Inserción Sociolaboral de Aragón



**"Construyendo Europa desde Aragón"**



# Programa PILARAGÓN

## Programa de Inserción Sociolaboral de Aragón 2011-2012

### ¿QUÉ ES PILARAGÓN?

- ▶▶ Es un programa de inserción sociolaboral de Comisiones Obreras de Aragón enmarcado dentro del programa de innovación para la inclusión social 2011-2012 promovido por el Fondo Social Europeo y Gobierno de Aragón a través del Instituto Aragonés de Servicios Sociales.

### ¿CUALES SON LOS OBJETIVOS DEL PROGRAMA?

- ▶▶ Favorecer la integración sociolaboral de personas en situación de pobreza, riesgo o exclusión, dotándoles de las capacidades necesarias para su inclusión activa.
- ▶▶ Aumentar la empleabilidad de las personas participantes a través de la puesta en marcha de un Itinerario Personalizado de Inserción.
- ▶▶ Facilitar la inserción sociolaboral de las personas de origen inmigrante a través del servicio de mediación intercultural.

### ¿QUÉ OFRECE ESTE PROGRAMA?

- ▶▶ Diagnóstico individualizado de empleabilidad y elaboración del Itinerario adaptado a cada participante.
- ▶▶ Servicio de apoyo y acompañamiento a lo largo de todo el Itinerario de Inserción Sociolaboral a través de tutorías individualizadas (apoyo psicológico).
- ▶▶ Entrenamiento en la adquisición o recuperación de habilidades y competencias sociolaborales e interculturales (técnicas grupales).

### ¿QUÉ CARACTERIZA A ESTE PROGRAMA?

- ▶▶ El apoyo y seguimiento personalizado durante todo el desarrollo del Itinerario.

### ¿A QUIÉN VA DIRIGIDO?

- ▶▶ Personas sin ingresos o con graves carencias económicas perceptoras del Ingreso Aragonés de Inserción (IAI) o de otro tipo de prestaciones económicas, con un marcado deterioro de sus hábitos sociolaborales.

### ¿CÓMO ACCEDER AL PROGRAMA PILARAGÓN?

- ▶▶ A través de la Red de Centros Municipales de Servicios Sociales de la ciudad de Zaragoza o de los Servicios Sociales Comarcales de Zaragoza provincia.