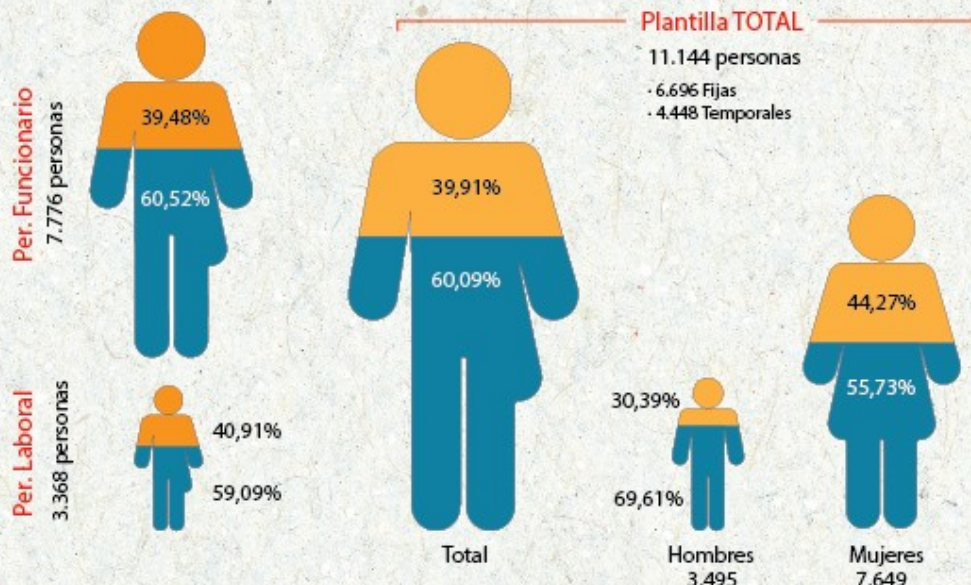
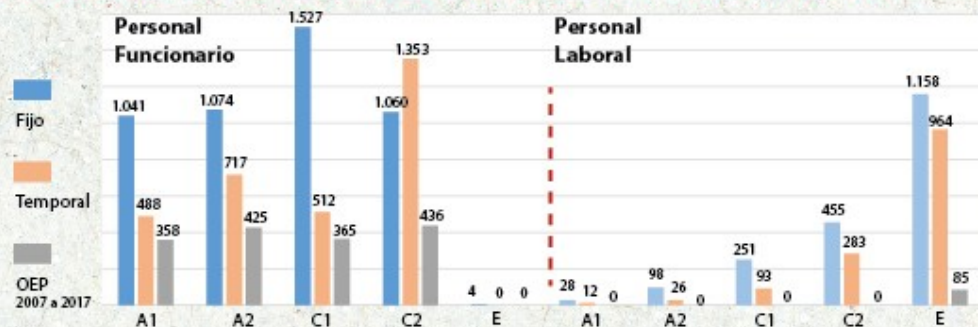


## PERSONAL FIJO / PERSONAL TEMPORAL



## PERSONAL FIJO / PERSONAL TEMPORAL POR GRUPO - OEP 2007-2017



## PERSONAL TEMPORAL POR FECHA DE NOMBRAMIENTO



\*En número de personas. Personal que actualmente sigue contratado (4.448 personas).

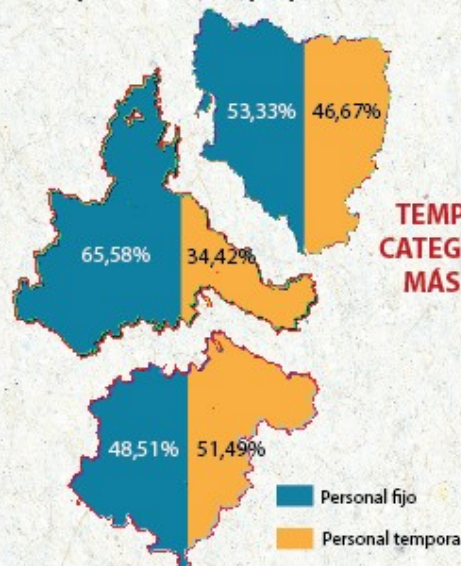
## Temporalidad global por provincia

### TEMPORALIDAD POR PROVINCIAS

**Huesca**  
2.192 trabajadoras/es  
Temporalidad:  
Capital = 42,32%  
Resto provincia = 59,22%

**Zaragoza**  
6.936 trabajadoras/es  
Temporalidad:  
Capital = 31,69%  
Resto provincia = 53,32%

**Teruel**  
2.016 trabajadoras/es  
Temporalidad:  
Capital = 48,74%  
Resto provincia = 60,60%

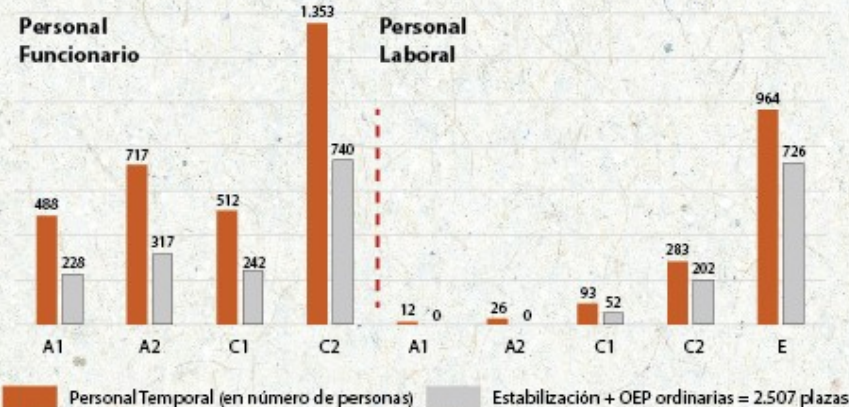


## TEMPORALIDAD CATEGORÍAS CON MÁS PERSONAL

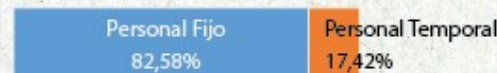


## PERSONAL TEMPORAL VS. PRÓXIMAS CONVOCATORIAS OEP

### POR GRUPO DE CLASIFICACIÓN



### PROYECCIÓN CON LA PLANTILLA ACTUAL TRAS REALIZACIÓN O.E.P. ACORDADAS



La temporalidad seguiría siendo casi el doble de la considerada idónea por CCOO (el 8%)

Es necesario seguir realizando O.E.P. anuales para reducir temporalidad y cubrir jubilaciones, excedencias, plazas vacantes y de nueva creación sin volver a incrementar la temporalidad.